

【地域活動応援事業】
あったか食堂運営委員会

【街のアーティスト応援事業】

こどものための**あったか食堂**

アマチュア・アーティスト大募集!

★みんなで楽しくお昼ごはんを食べよう♪
お弁当持参OK。食後は一緒に遊ぼう!

個展を開いてみませんか?

日時 1/27(土) 12:00~14:30
対象 小学生 先着10人
食事代 100円(お弁当持参は無料)
申込み 1/6(土) 10:00~電話

★展示期間 2週間
★会場使用料 無料
★展示場所 壁面・ショーケース
★対象作品 絵画、版画、書道、イラストなど

※「てらこや」同日開催 9:00~11:45 申込み不要
わからないことはてらこや先生に教わろう!

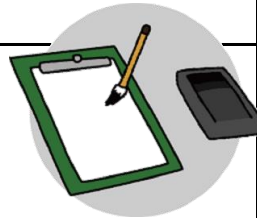
*ロビーでのサロンコンサート(観客席30)の開催

【サークル紹介】 サークルへの加入を希望の方は西谷地区センターへ電話(371-3794)

サークル名	希望の会
ジャンル	カラオケ
活動内容	発声から歌の勉強
主な活動日	第1, 3木曜日 12:00~15:00
会費等	2,000円/月
サークルから一言	発声から練習しています。 丁寧に指導しています。 初心者歓迎します。



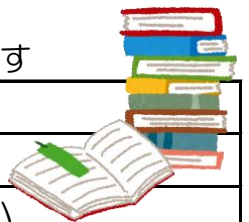
サークル名	香墨会
ジャンル	書道
活動内容	地区センター文化祭に参加しています。
主な活動日	第1, 3木曜日 12:00~15:00
会費等	2,850円/月
サークルから一言	書道が好きな方、初心者歓迎!



【1月新刊図書のご案内】

貸出・予約は1/10からになります

おもかげ / 浅田 次郎	三世代探偵団 / 赤川 次郎
医者が教える食事術 / 牧田 善二	新怖い絵 / 中野 京子
火定 / 澤田 瞳子	たゆたえども沈まず / 原田 マハ
君たちはどう生きるか / 吉野源三郎	ビギナーズ・ドラッグ / 喜多 喜久



- カード1枚につき2冊、2週間まで貸し出しができます。(新刊図書は1家族につき、1冊までです。)
- 図書カードの発行の際には健康保険証などの身分証明書をお持ちください。