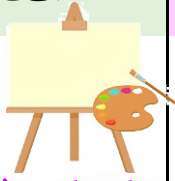
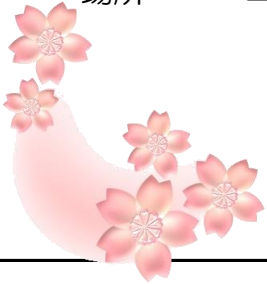


【街のアーティスト応援事業】

【絵画展示】 『桜』をお楽しみください

期間 ～4月中旬予定

場所 ロビー



アマチュア・アーティスト大募集!

西谷地区センターで
個展・サロンコンサートを開いてみませんか?

詳しくはお問い合わせください

【写真展示】 石崎幸子さん

期間 4月中旬～4月末予定

場所 ロビー・廊下



【サークル紹介】 サークルへの加入を希望の方は西谷地区センターへ電話(371-3794)

サークル名	西谷ゆらぎ
ジャンル	健康体操
活動内容	寝たままゆらゆら揺れるだけの誰でもできる体操で、人生の最後まで快適な心と体づくりをやっていきます。
主な活動日	第1, 3木曜日 13:00～14:15
会費等	1,200円/月
サークルから一言	みんなで楽しくゆらゆら元気!



サークル名	墨楽会
ジャンル	書道
活動内容	書道講座テキストを手本にして書写し、先生に添削して頂き、日々上達に励んでいます。
主な活動日	第1, 3金曜日 9:00～12:00
会費等	2,000円/円
サークルから一言	和気あいあいとした雰囲気楽しく学べるサークルです。



【4月新刊図書のご案内】

貸出・予約は4/10からになります

プラタモリ / NHK「プラタモリ」制作班	屋根をかける人 / 門井 慶喜
疲れな体と折れない心の作り方 / 葛西 紀明	玄鳥さりて / 葉室 麟
口笛の上手な白雪姫 / 小川 洋子	オリジン 上・下 / ダン・ブラウン
スリー・カップス・オブ・ティー / グレグ・モーテンソン, デヴィッド・オリヴァー・レーリン	
【絵本】 どうぞのいす / 作香山美子 絵柿本幸造	【絵本】 このあとどうしちやおう / ヨシタケシンスケ
【絵本】 としょかんライオン / 作ミシェル・ヌードセン 絵ケビン・ホークス	

- ・カード1枚につき2冊、2週間まで貸し出しができます。(新刊図書は1家族につき、1冊までです。)
- ・図書カードの発行の際には健康保険証などの身分証明書をお持ちください。